

FORMATIONS & CERTIFICATIONS

RED HAT

skillsoft[®]
global
knowledge[™]

WWW.GLOBALKNOWLEDGE.FR



Ready

Training Partner

Authorized reseller

GLOBAL KNOWLEDGE, UNE MARQUE DU GROUPE SKILLSOFT

Global Knowledge est un leader mondial de la formation informatique et technologique, aidant les individus et les organisations à acquérir les compétences dont ils ont besoin pour réussir dans un monde en constante évolution.

Avec un réseau international de bureaux et centres de formation, Global Knowledge a la flexibilité unique de proposer un large portefeuille de cours dans plus de 100 pays, sur site ou à distance et via un réseau de partenaires mondial.

Créée en 1995, Global Knowledge comprend 1000 employés à travers le monde et contribue au succès de plus de 200,000 professionnels IT chaque année.

En juin 2021, Global Knowledge fusionne avec Skillsoft pour créer le leader mondial de la formation en entreprise.

Que vous vous en doutiez ou non, vos compétences sont la clé de votre succès. La technologie et les processus sont essentiels pour atteindre les objectifs organisationnels. Même s'ils ont été démocratisés par la révolution numérique, le plus grand challenge reste le manque de compétences qui détourne votre retour sur les investissements technologiques. Les organisations qui utilisent avec succès la technologie pour accélérer leur performance transforment également avec succès les capacités de leurs employés afin de maximiser leurs investissements.



WWW.GLOBALKNOWLEDGE.FR

SOMMAIRE

- 01** Red Hat
Enterprise Linux
- 02** Red Hat Ansible
Automation Platform
- 03** Red Hat
OpenShift
- 04** Red Hat Learning
Subscription
- 05** Virtualisation,
stockage & sécurité



RED HAT ENTREPRISE LINUX

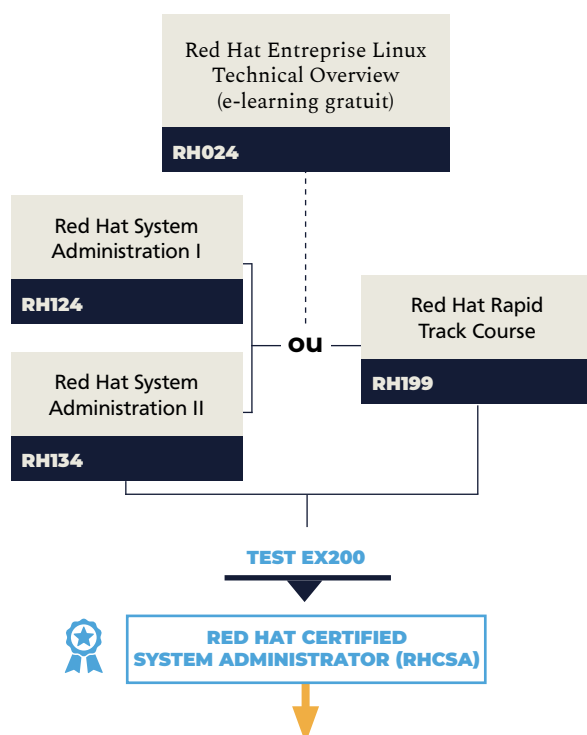
Global Knowledge est partenaire Red Hat Alliance et propose près de 80 programmes de formation et de certification Linux® et Red Hat®, orientés autour de rôles métiers et des tâches du quotidien.

Les instructeurs certifiés Red Hat engagent activement les professionnels dans la pratique de labs, ils animent en français. Cette approche garantit un transfert et une rétention maximum des compétences, ce qui permet à son tour une productivité accrue et un meilleur retour sur investissement (ROI).

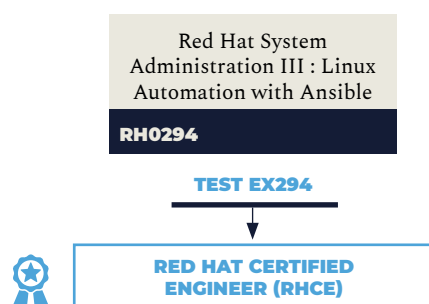
Red Hat® Enterprise Linux® est la plateforme Linux d'entreprise leader sur son marché. Elle constitue un noyau solide pour faire évoluer des applications existantes et déployer des technologies émergentes, que ce soit sur des systèmes nus, dans des environnements virtuels, des conteneurs ou tous les types de clouds.

RED HAT ENTREPRISE LINUX 8

Pour : administrateurs système Windows, administrateurs réseaux et autres administrateurs système qui souhaitent étendre leurs compétences ou venir en aide à d'autres membres de l'équipe, ainsi qu'aux administrateurs système Linux.



Pour : administrateurs système Linux, ingénieurs DevOps, ingénieurs en automatisation d'infrastructure et ingénieurs en conception de systèmes.



LE CURSUS RED HAT LINUX ENTREPRISE EST RÉFÉRENCÉ AU CPF !

Vous pouvez faire votre demande en ligne sur le site :

moncompteformation.gouv.fr



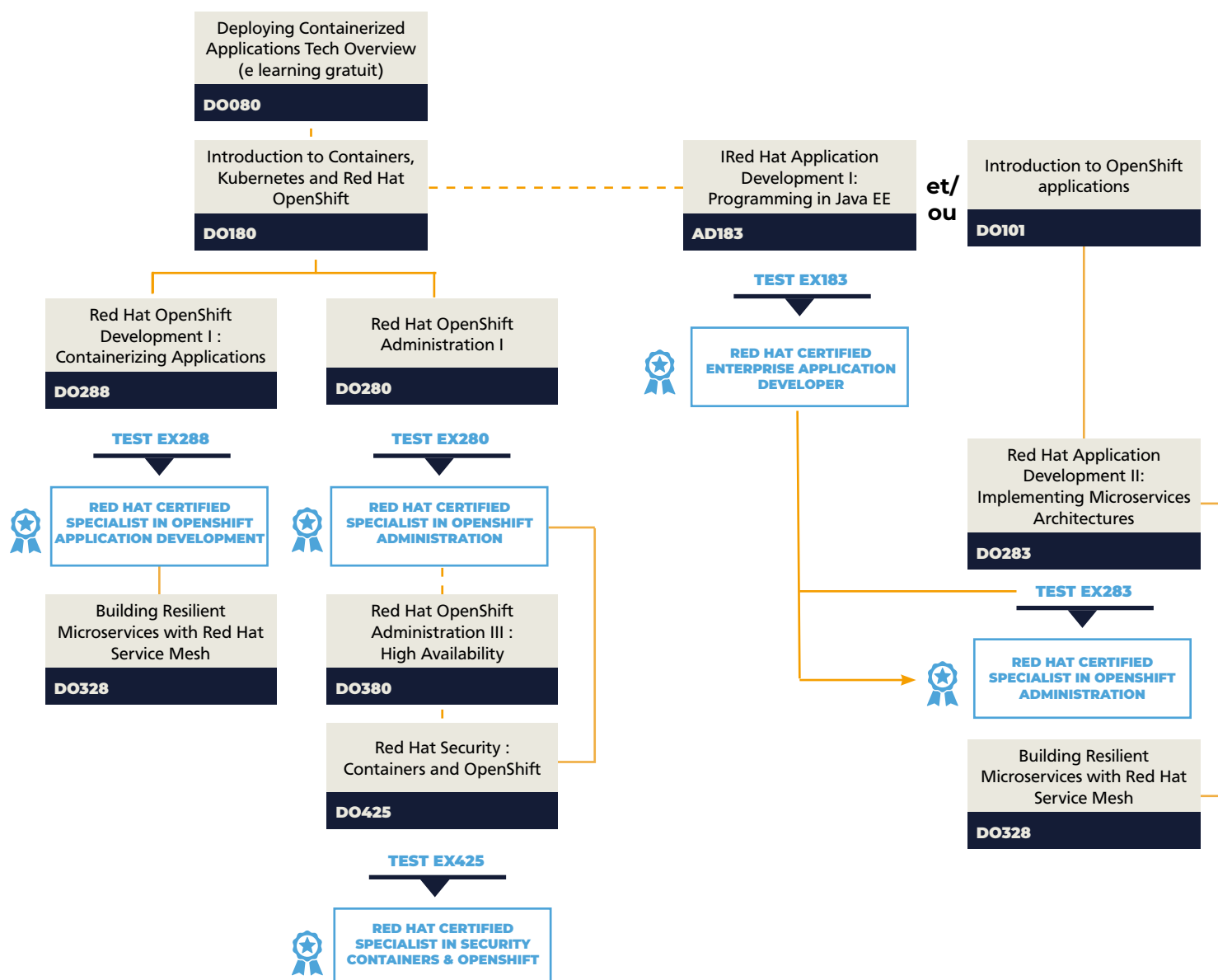


RED HAT OPENSIFT

Apprenez également à développer pour Red Hat® OpenShift®, la plateforme de conteneurs Kubernetes qui automatise l'exploitation de toute la pile pour la gestion des déploiements multi-clouds et de clouds hybrides. Elle est optimisée pour augmenter la productivité des développeurs et favoriser l'innovation.

RED HAT OPENSIFT

Pour : Administrateurs système ou développeurs d'applications qui souhaitent démontrer leur capacité à sécuriser des conteneurs ou qui travaillent dans un environnement DevOps avec la solution Red Hat OpenShift Container Platform.
Titulaires de la certification RHCE® (Ingénieur certifié Red Hat) qui cherchent à obtenir la certification RHCA



RED HAT LEARNING SUBSCRIPTION

VOUS SOUHAITEZ COMPLÉTER VOS CONNAISSANCES ET RELEVER LES DÉFIS DE VOTRE MÉTIER AVEC RED HAT ?

Découvrez les 3 niveaux d'abonnements en ligne Red Hat Learning Subscription qui vous permettront d'accéder de manière illimitée à différentes ressources d'apprentissage asynchrones et accessibles pendant 1 an : plus de 50 modules d'e-learning, cours en développement, jusqu'à 400 heures de travaux pratiques et plus de 1 000 vidéos présentées par des instructeurs, jusqu'à 10 supports de cours téléchargeables ...

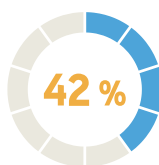
Vous prenez le contrôle de votre parcours d'apprentissage et choisissez votre abonnement en fonction de vos besoins :

BASIQUE	STANDARD	DÉVELOPPEUR
Travaux pratiques	Options du niveau Basique, plus :	Cours spécifiques pour les développeurs
Accès anticipé	Suppléments de spécialistes	Travaux pratiques
Vidéos	Examens de certification	Accès anticipé
Supports de cours au format électronique	Messagerie instantanée avec un expert	Examens de certification
		Supports de cours au format électronique

Les formules d'abonnement existent en **version individuel** et en **version entreprise** pour apporter à vos équipes les compétences dont elles ont besoin à des tarifs avantageux.



Accès 24h/24 depuis le monde entier



42% de nouveaux contenus



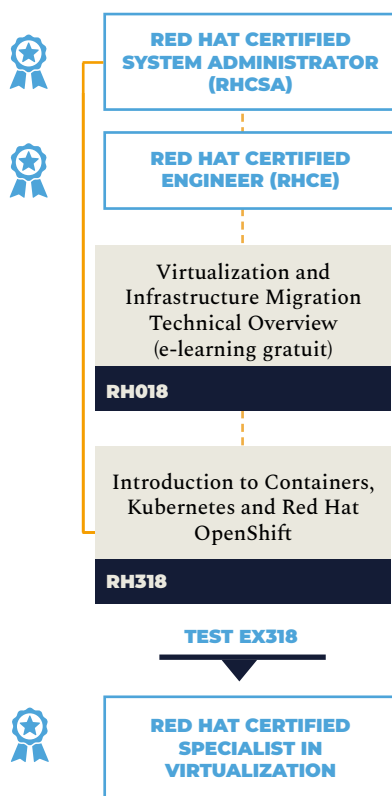
Plus de 50 cours en ligne



Pour plus d'informations
Scannez ou accédez directement
bit.ly/37qWWX5

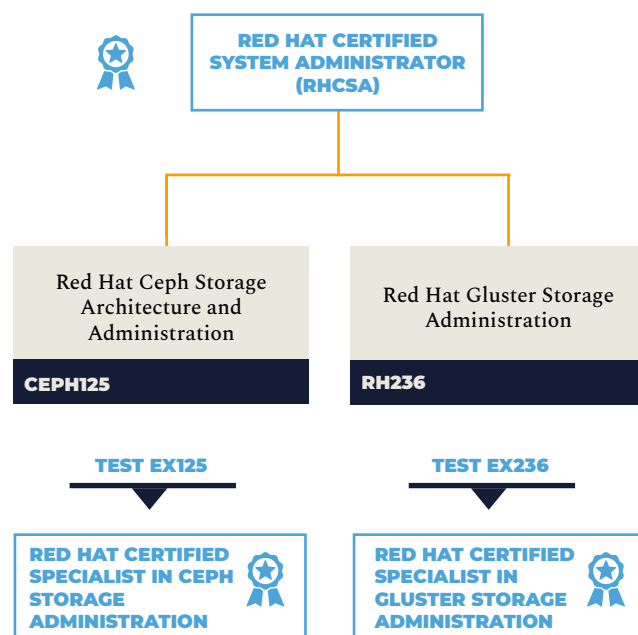
VIRTUALISATION

Pour : Administrateurs système Linux, administrateurs de virtualisation et ingénieurs en infrastructures hybrides qui s'intéressent au déploiement de solutions de virtualisation à grande échelle et à la gestion des serveurs virtuels de leurs datacenters, sur la base de la plateforme de virtualisation ouverte Red Hat Virtualization.



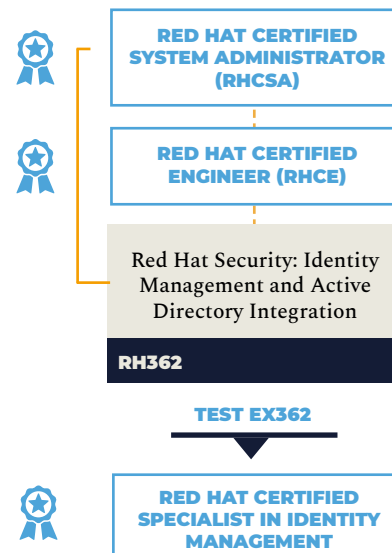
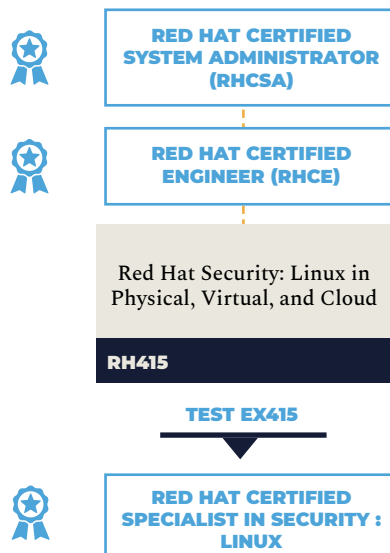
STOCKAGE

Pour : Administrateurs de stockage, opérateurs et développeurs de cloud qui souhaitent apprendre à déployer et à gérer la solution Red Hat Ceph Storage ou administrateurs système Linux et administrateurs de stockage intéressés par la maintenance de clusters de stockage volumineux avec Red Hat Storage.



VIRTUALISATION

Pour : Administrateurs système, administrateurs et ingénieurs en sécurité informatique et autres professionnels chargés de la conception, de la mise en œuvre, du maintien et de la gestion de la sécurité de systèmes Red Hat Enterprise Linux ou spécialistes ou ingénieurs en gestion des identités, spécialistes ou ingénieurs en gestion des accès, développeurs d'applications web.



SKILLS ASSESSMENTS

Red Hat met à disposition un outil vous permettant d'évaluer vos connaissances et vos compétences afin de vous proposer les formations adaptées en fonction de vos besoins et de votre niveau ou de celui de vos équipes.

Cet outil est disponible pour les technologies suivantes:

Ansible, Fuse, Puppet, Java EE, JBoss, OpenShift, Ceph, Linux, Gluster, Identity Management, OpenStack, Satellite, Security, Virtualization, System Administration for RHEL 7, Group

ÉVALUEZ VOS COMPÉTENCES >> red.ht/3uQKvhs

TECHNICAL OVERVIEW

Retrouvez un ensemble de cours gratuits vous offrant un aperçu technique sur des thématiques précises

- Présentation technique de Red Hat Enterprise Linux (RH024)
- Présentation technique du déploiement d'applications conteneurisées (DO080)
- Présentation technique de Red Hat OpenStack (CL010)
- L'essentiel d'Ansible : automatiser en toute simplicité - Présentation technique (DO007)
- Développement d'applications natives pour le cloud avec des architectures de microservices (DO092)
- Présentation technique de la virtualisation et de la migration d'infrastructure (RH018)
- Présentation technique de Red Hat Satellite (RH053)
- L'intégration agile avec Red Hat : présentation technique (DO040)



WWW.GLOBALKNOWLEDGE.FR/REDHAT

Découvrez les dernières actualités IT, Gouvernance & Business management, des informations sur nos formations, nos événements, webinars et bien plus encore !

GLOBAL KNOWLEDGE, C'EST :

26 ans

D'expertise dans l'enseignement et la formation professionnelle.



Global Knowledge est certifié Qualiopi au titre de ses actions de formation.



4,7 / 5 : c'est la note moyenne obtenue en 2021, toutes formations confondues.

NOS AGENCES & CENTRES DE FORMATION

Agence Ile-de-France & siège social

100, Avenue Albert 1er
92500 Rueil-Malmaison

☎ +33 (0)1 78 15 34 00
✉ info@globalknowledge.fr

Cellule export

☎ +33 (0)1 78 15 34 20 ou 34 26

Agence Auvergne Rhône-Alpes, Paca, Sud-Ouest

Le Galaxie
28, rue de la Villette
69003 Lyon

☎ +33 (0)4 72 83 44 00
✉ info@globalknowledge.fr

Agence Hauts-de-France

Euratechnologies
Immeuble Le Blan-Lafont
165, avenue de Bretagne
59000 Lille

☎ +33 (0)3 20 19 01 60
✉ info@globalknowledge.fr